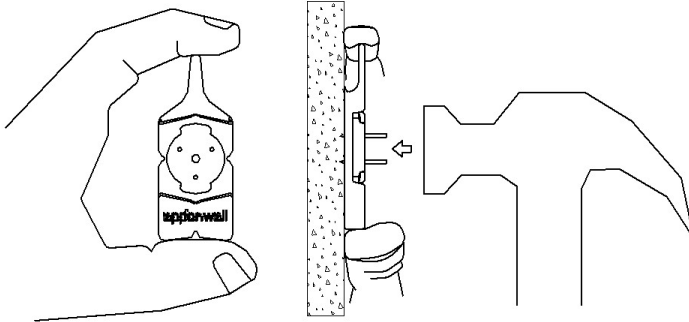


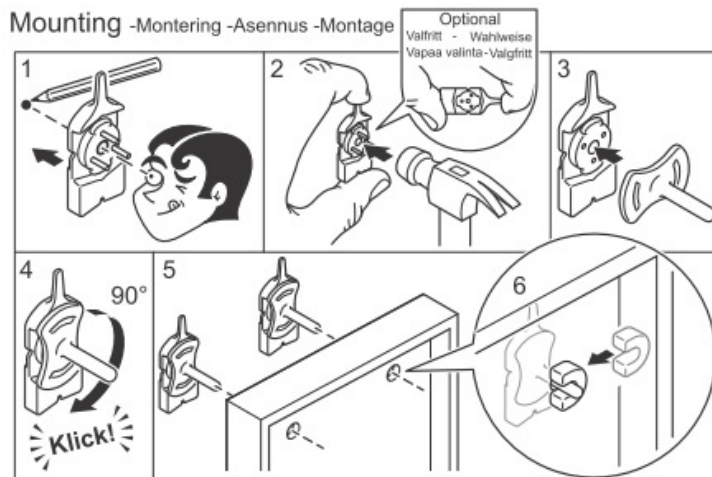
apponwall – instruktion

Mer fakta på apponwall.com/Fakta (mått,kg)



- Grunden i apponwalls fästsystem är tavelkroken som spikas upp på väggen med tre små spikar.
- Spikarna fäster bra i betong, trä och gips.
- Spika med öppen hand så minskar risken för slag på fingrarna.
- Kroken pekar uppåt och det är enkelt att både hänga tavlor med tråd och med små hängare.
- På tavelkroken kan du vrida fast olika applikatorer som ersätter behovet av att borra.

Föremål med hål:

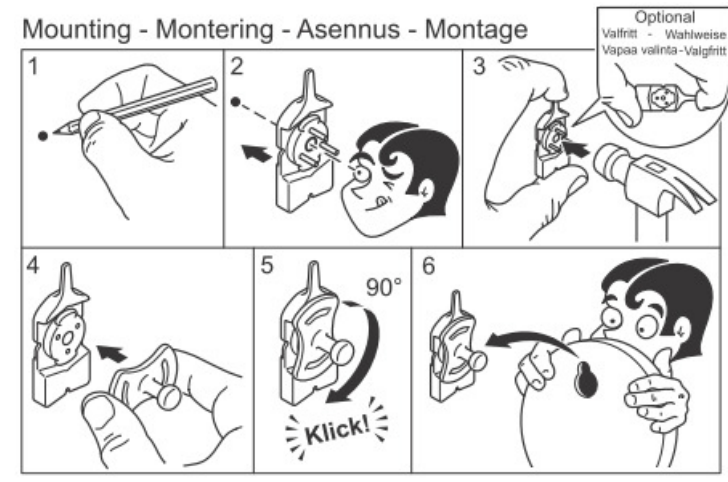


Med apponwall kan du sätta upp saker som har hål på baksidan och som normalt skruvas fast i väggen, t ex en vägglampa eller ett nyckelskåp.

1. Markera hålbilden som om du skulle ha borrarat hål.
2. Placera en tavelkrok på väggen så att markeringen syns i hålet. Spika fast tavelkroken. Tavelkroken kan roteras och spikas fast åt vilket håll som helst.
3. Håll en applikator med monteringsstift som ett plus mot tavelkroken.
4. Vrid applikatorn åt valfritt håll och klicka fast.
5. Nu sitter monteringsstiften mitt framför markeringarna på väggen och passar därför hålbilden. Fäst ditt föremål på monteringsstiften.

- Tryck på låsen för att hindra föremålet från att lossna från monteringsstiften.

Föremål med nyckelhålsfästning:



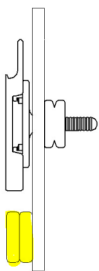
Med apponwall kan du sätta upp saker som har nyckelhålsfästning (hängbleck) på baksidan och som normalt hängs på en nästan inskruvad skruv, t ex en väggklocka eller en högtalare.

- Markera hålbilden som om du skulle ha borrarat hål.
- Placera tavelkroken på väggen så att markeringen syns i hålet.
- Spika fast tavelkroken. Tavelkroken kan roteras och spikas fast åt vilket håll som helst.
- Håll en applikator med nyckelhålsstift som ett plus mot tavelkroken.
- Vrid applikatorn åt valfritt hål och klicka fast.
- Nu sitter nyckelhålsstiftet mitt framför pricken på väggen. Häng ditt föremål på nyckelhålsstiftet.

Tips:



Tänk på att tavelkroken kan sättas i alla riktningar om den behöver döljas bakom ett föremål.



Tavelkroken och applikatorn gör att föremålet hamnar ca 7 mm från väggen. Om föremålet har tre hål blir det en parallell förskjutning och bra balans. Om föremålet har ett eller två hål kan du sätta två möbeltassar på baksidan för att få en parallell förskjutning.